

## HYPE - Schiebeladen, Ausführung 1 bis 3-fügelig, z.T mit Parkelement

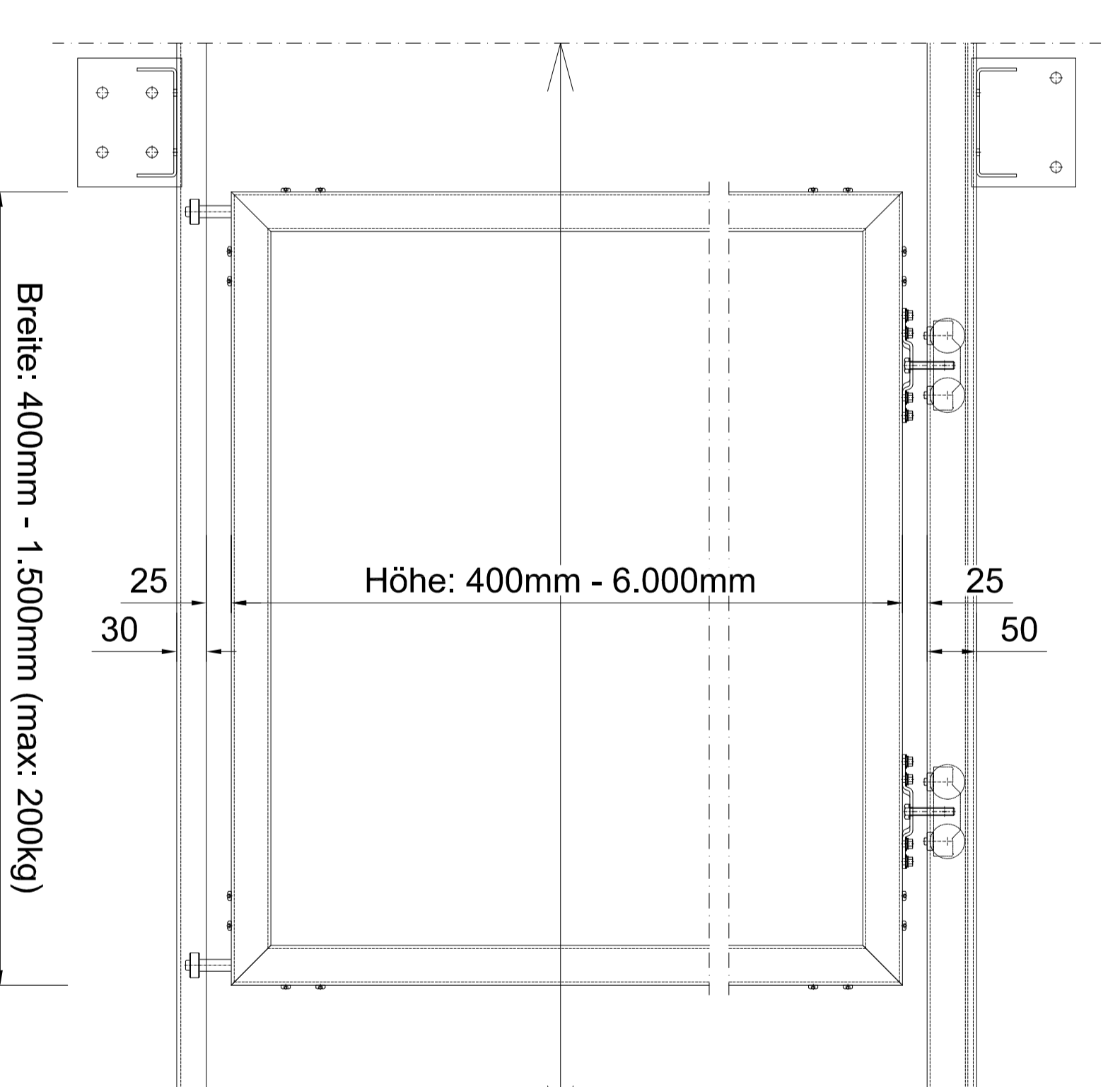
Die Schiebeladen können handlich oder motorisch betrieben werden.

Der vorderste Schiebeladen kann als starres Parkelement (A) ausgeführt werden, hinter dem sich alle beweglichen Elemente in der geöffneten Stellung "verstecken". Das Parkelement sollte oben ebenfalls in einer Schiene geführt werden, um Reinigungs- und Wartungsarbeiten an der Fassade schnell und kostengünstig durchführen zu können. Die dargestellten Konsolen sind nur sinnbildlich, die Ausführung hängt von der jeweiligen Einbausituation ab. Je nach Ausführung der unteren Schiene ändert sich die Optik des Systems am Fußpunkt und es wird mehr oder weniger Platz benötigt. Die einzelnen Konfigurationen können additiv oder gegenläufig ausgeführt werden. Weiter ist es möglich jeden einzelnen Schiebeladen mit einem Motor anzutreiben oder nur einen Motor für das Gesamtpaket zu verwenden.

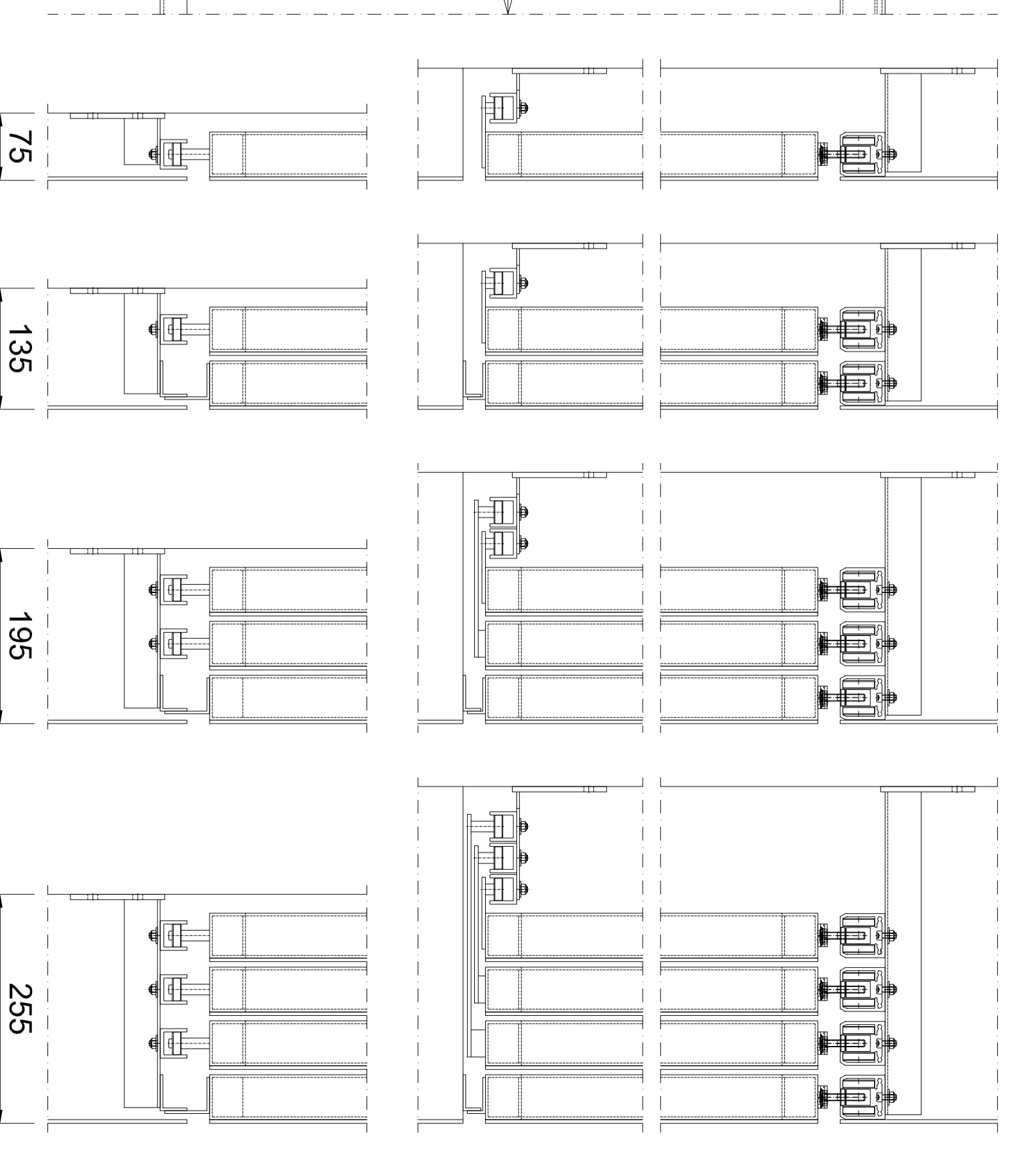
Achtung:

Die dargestellte Ausführung zeigt mögliche Kombinationen als Ausführungsbeispiele. Die Rahmengröße ist von der jeweiligen Einbausituation abhängig und erfordert zwingend eine individuelle Auslegung und statische Berechnung.

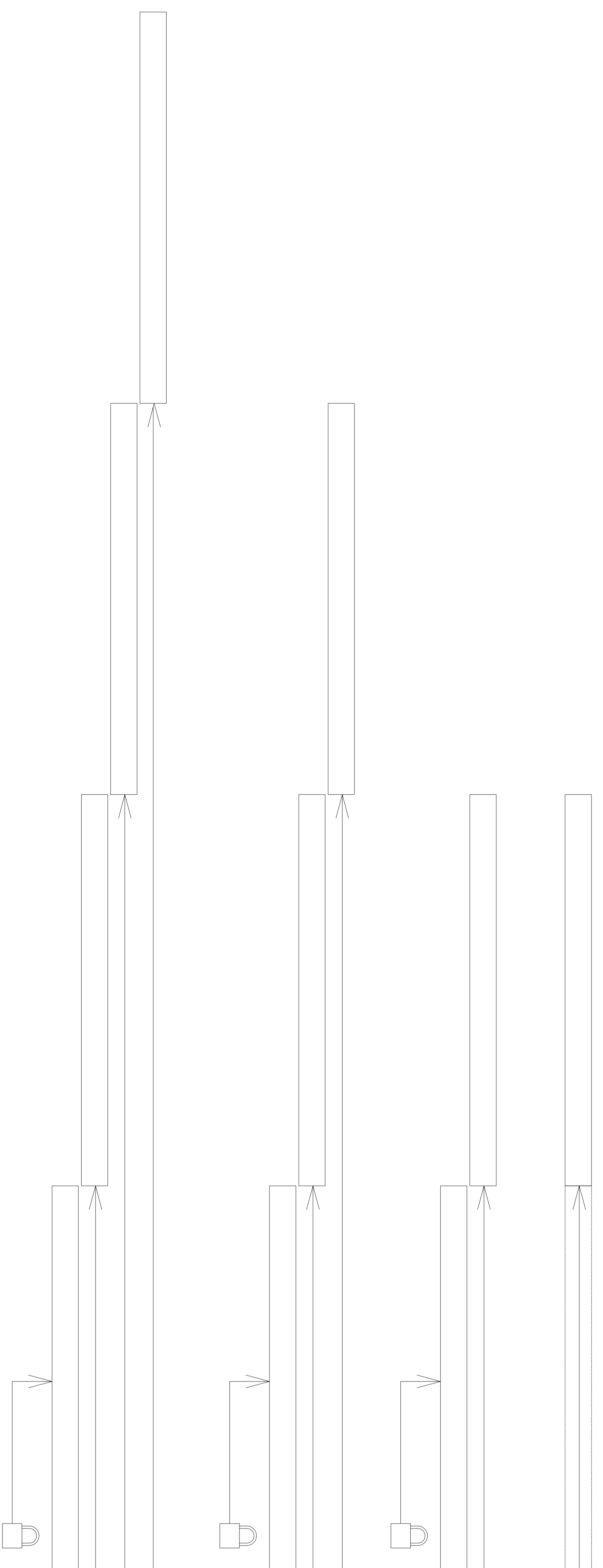
Ansicht Schiebeladen, die Bepankung ist frei wählbar



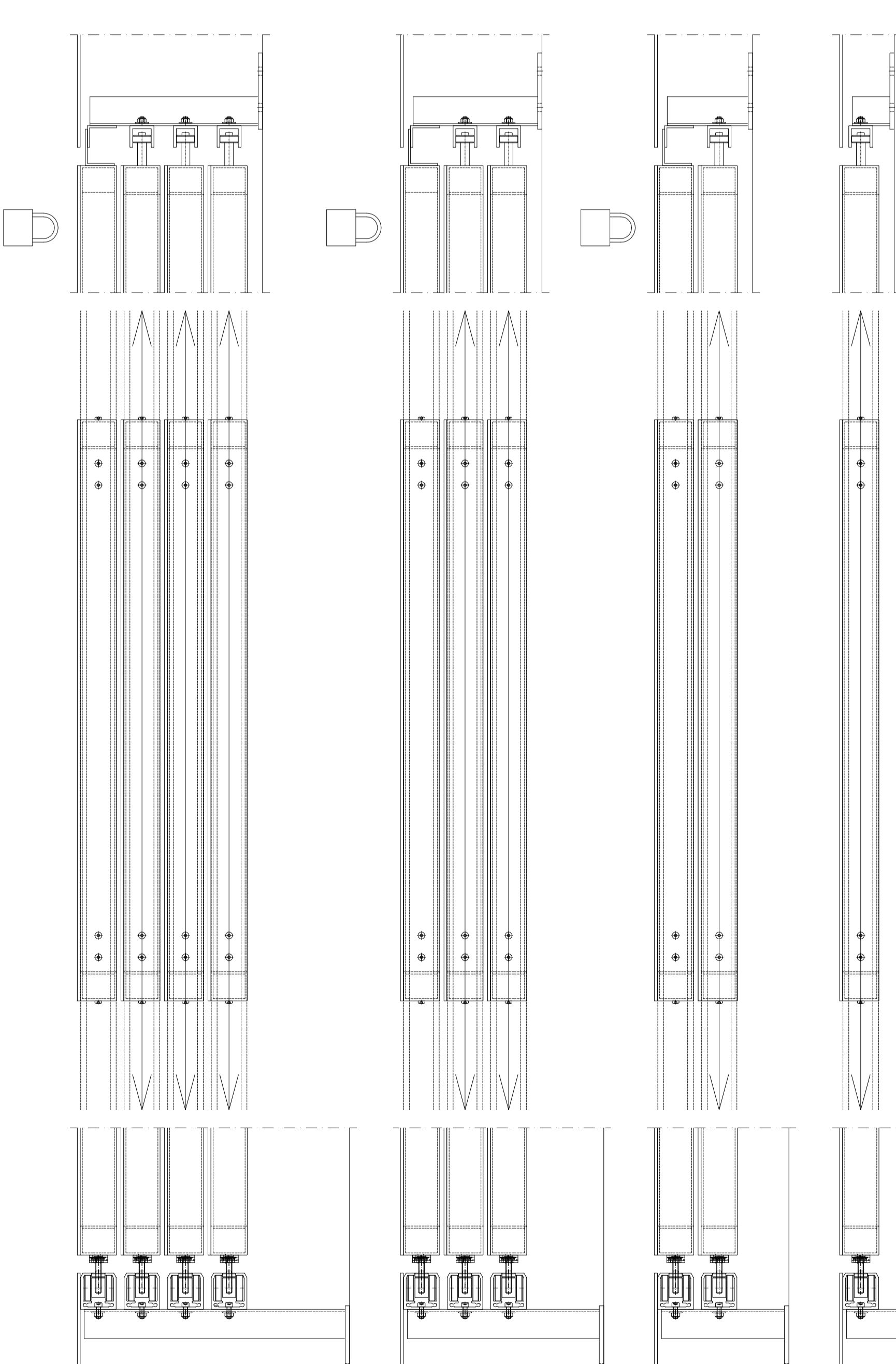
Vertikalschnitt der verschiedenen Kombinationsmöglichkeiten



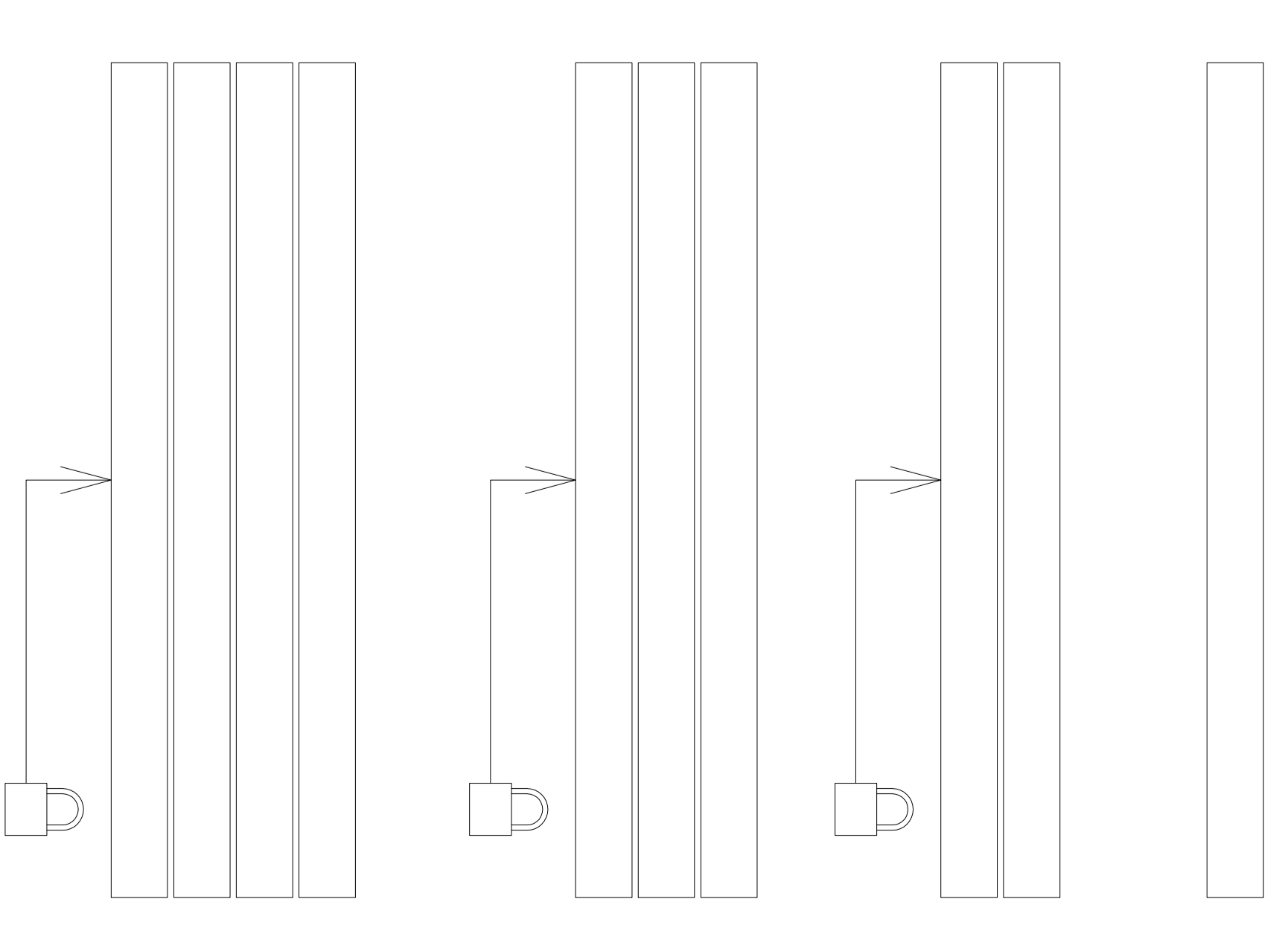
Horizontalschnitt, Darstellung der beweglichen Elemente



Horizontal- und Vertikalschnitte aller Kombinationen



Horizontalschnitt der Parkposition



**HYPE**  
Final Design

Am Weiher 3 | 89359 Kitz  
Telefon +49 8221 - 930360  
www.hype-ld.com