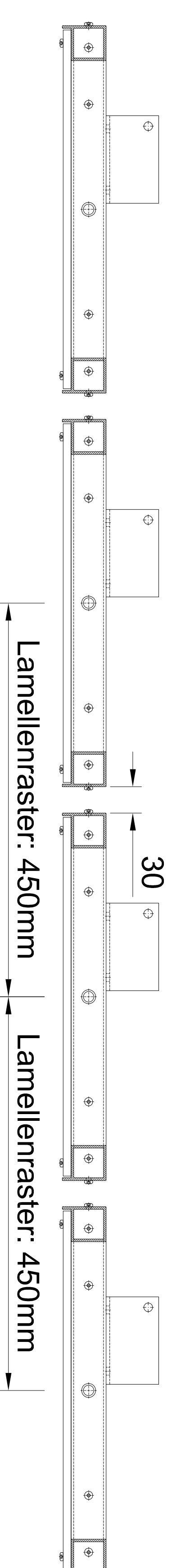
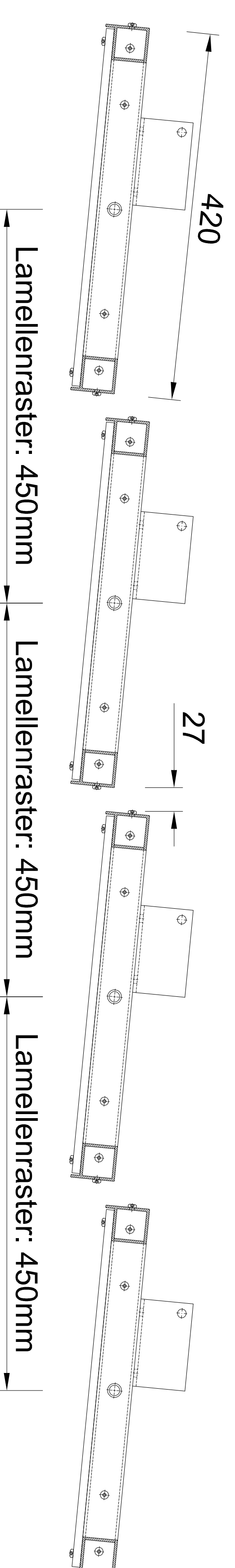


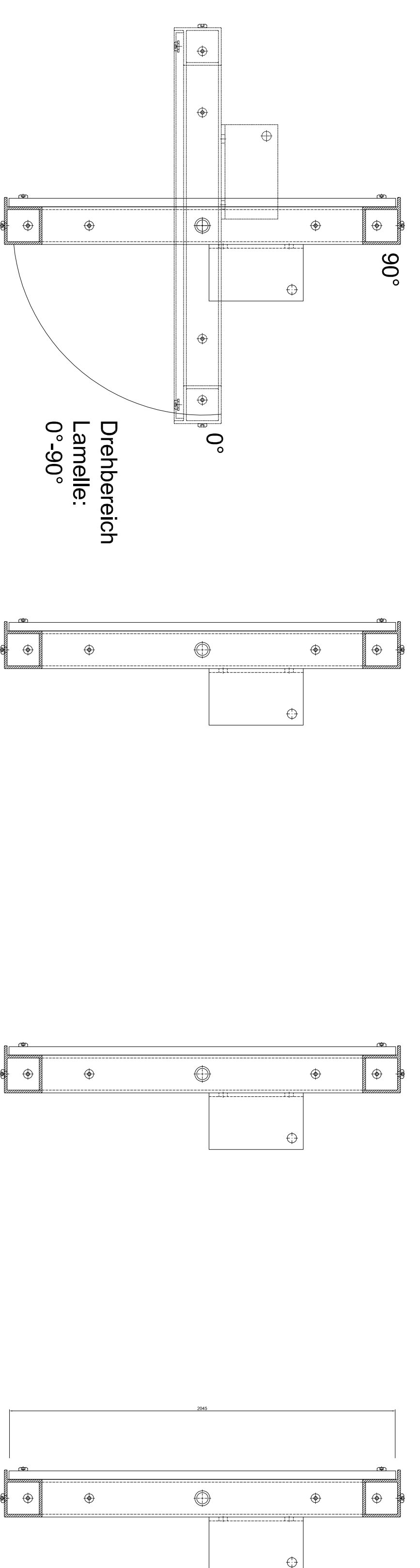
Lamellen geschlossen



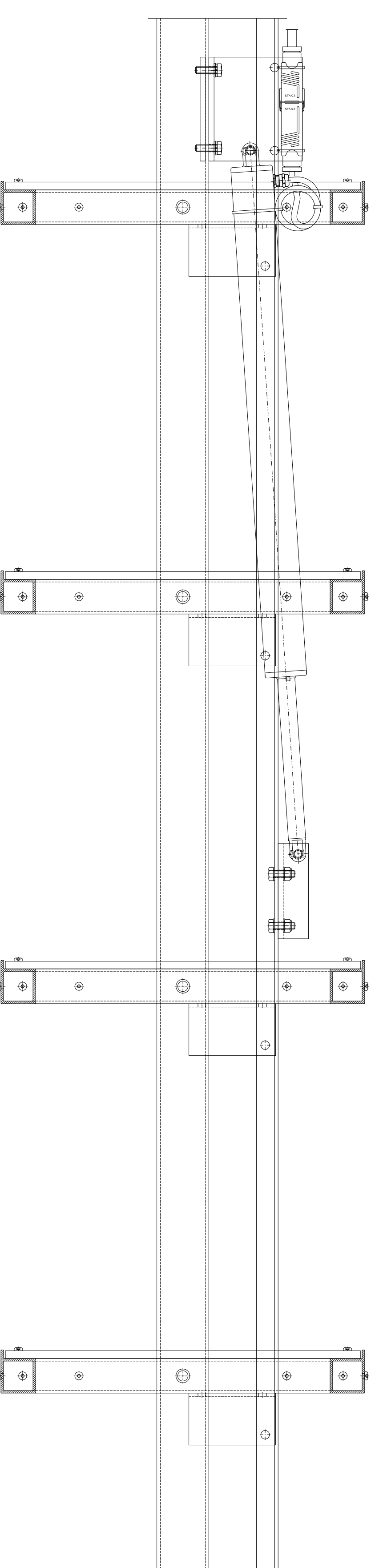
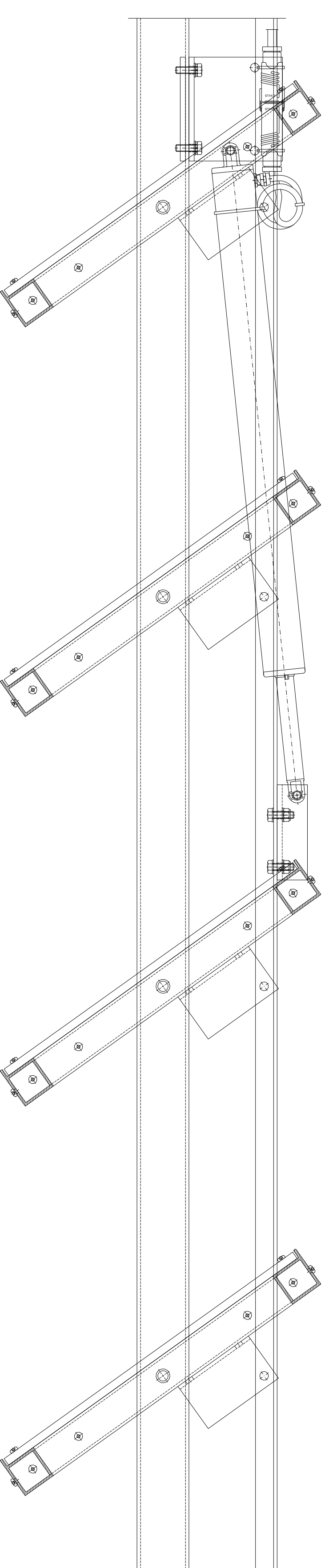
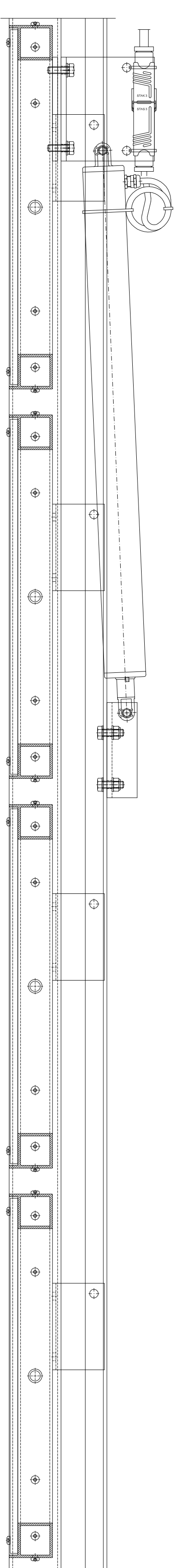
Lamellen engste Stelle, Bemessung Klemmschutz: $\geq 25\text{mm}$



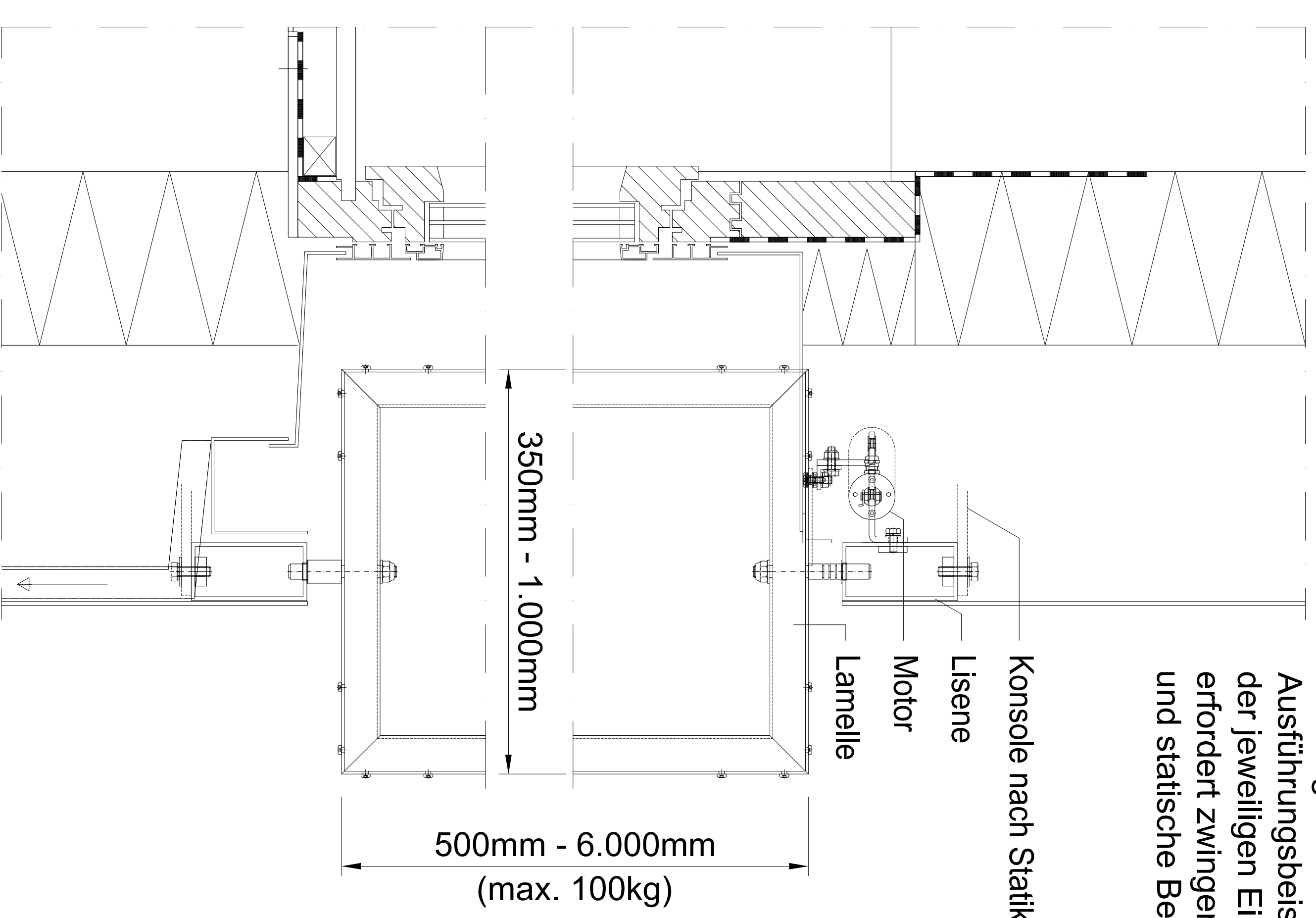
Lamellen max. offen, 90° senkrecht zur Fassade



Motorstellungen: geschlossen, max. Auslenkung der Schubstange und 90° offen



V-Schnitt Einbausituation



Achtung:
Die dargestellte Ausführung zeigt ein mögliches Ausführungsbeispiel. Die Rahmengröße ist von der jeweiligen Einbausituation abhängig und erfordert zwingend eine individuelle Auslegung und statische Berechnung.

HYPE - Streckmetall-Lamellen

Die Rahmenlamelle kann mit vielfältigen Materialien in verschiedenen Ausführungen beplankt werden. Je nach Ausführung und Material muss der Rahmen in seiner Ausführung angepasst werden. Auch beidseitige Beplankungen sind möglich. Hauptsächlich werden hierzu aber Streckgitter und Lochbleche herangezogen.

Typenübersicht der Rahmenlamellen (Std.-Rahmenprofil)

